

# Aktuelles zur Umsetzung. TAF/TAP TSI @ DB Netz.

Kurz und prägnant. Die wichtigsten Informationen rund um TAF/TAP TSI ab jetzt im praktischen Newsletter-Format

**Die DB Netz AG arbeitet weiterhin mit Hochdruck daran, TAF/TAP TSI zum Fahrplanjahr 2026 einzuführen. Gemeinsam mit dem Markt schaffen wir eine erfolgreiche Umsetzung:**

- Im Betrieb werden bereits im September 2023 die künftigen TAF/TAP-Nachrichtenformate auf Basis der Zugnummer genutzt – vollständige Einführung mit TAF/TAP-Identifikatoren in 12/2025
- Mit Beginn der Netzfahrplan-Anmeldephase im Frühjahr 2025 müssen alle Trassenanmeldungen für das Fahrplanjahr 2026 TAF/TAP-konform über das neue Bestellsystem eingehen
- Die neue EVU-Schnittstellenversion 4.4.2 mit xsd-Version 3.3.0 ist nun auf unserer Informationsplattform verfügbar

**Immer aktuell informiert**

Alle aktuellen und wichtigen Informationen finden Sie jederzeit auf unserer TAF/TAP Informationsplattform im Internet.

Zum Beispiel den aktuellen Zeitplan, die Roadmap



<https://www.dbinfrago.com/taf-tap-tsi>

für Tests zum Bestellsystem, die aktuell gültige Schnittstellendokumentation, fachlich vertiefende Flyer, alle relevanten Ansprechpartner und immer auch eine einführende Präsentation:



[Die Grundlagen von TAF/TAP auf einen Blick](#)

**Kundenveranstaltungen ab Sommer 2023 als virtuelle Vortragsreihe geplant.**

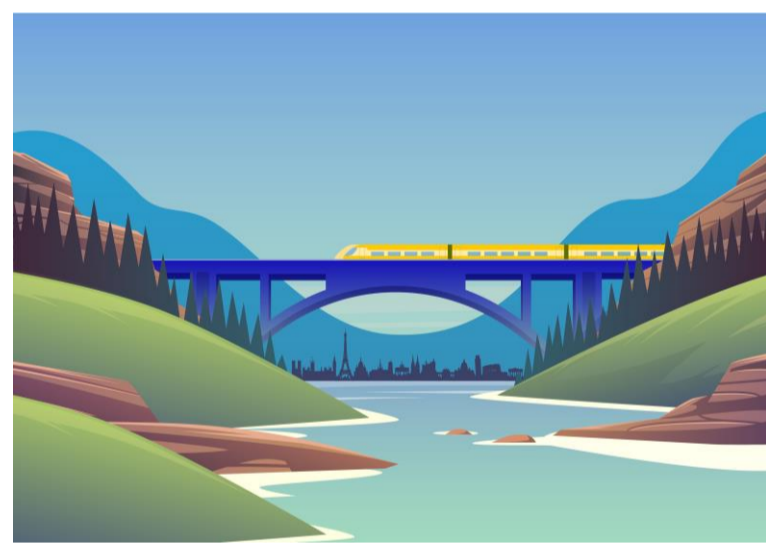
Zugangsdaten und weitere Informationen finden Sie [hier](#)

<b>6</b> JULI 2023	<b>Auftaktveranstaltung „Grundlagen von TAF/TAP + Umsetzung bei der DB Netz AG“</b> <i>Zwei inhaltsgleiche Termine als Einführung in die Thematik TAF/TAP. Im Fokus werden die fachlichen Grundlagen von TAF/TAP sowie der Zeitplan der Umsetzung bei der DB Netz AG liegen – immer mit Blickrichtung EVU: „Welche Auswirkungen sind wann spürbar und wann ist was zu tun?“</i>	09:30 – 11:00
<b>12</b> JULI 2023	<b>Auftaktveranstaltung „Grundlagen von TAF/TAP + Umsetzung bei der DB Netz AG“</b> <i>Zwei inhaltsgleiche Termine als Einführung in die Thematik TAF/TAP. Im Fokus werden die fachlichen Grundlagen von TAF/TAP sowie der Zeitplan der Umsetzung bei der DB Netz AG liegen – immer mit Blickrichtung EVU: „Welche Auswirkungen sind wann spürbar und wann ist was zu tun?“</i>	11:30 – 13:00



**TAF/TAP in München**

Vom 9. bis 12. Mai 2023 hat in München die transport logistic Messe stattgefunden. Zum Thema TAF/TAP TSI konnte man sich an unserem Stand und beim gemeinsamen Talk informieren.

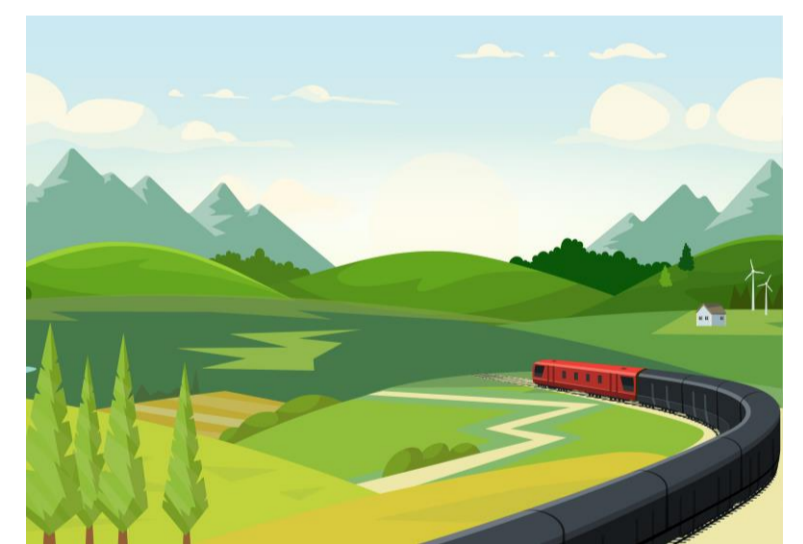


**Neuigkeiten aus dem Neuen Bestellsystem (für Trassen)**

Der erste Go-Live des neuen Bestellsystems ist derzeit mit der Anmeldung des Netzfahrplans im März 2025 geplant – ein vorgelagerter „Soft-Release“ hilft den Anwender:innen bei der Eingewöhnung. Informationen zu Schulungen und Zugangsdaten wird es ab Q4 2024 geben. Tests sind bereits heute möglich! Weitere Informationen [hier](#). Alle Fragen gerne direkt an unser [Postfach](#).

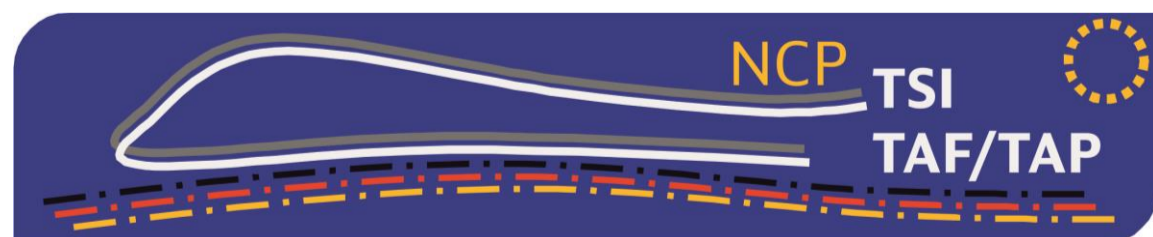
**Neuigkeiten aus dem Betrieb**

Alle relevanten TAF/TAP-Meldungen werden im September 2023 auf Basis der Zugnummer (europäisch: OperationalTrainNumber bzw. OTN) produktiv gesetzt. Der TAF/TAP-Meldungsaustausch im Betrieb erfolgt für die EVU auf freiwilliger Basis zusätzlich zu den bestehenden Kommunikationskanälen. Einzig für die TCM/PTCM ist eine Verpflichtung via NBN geplant. Weitere Informationen [hier](#).



**Aktueller Stand der nächsten Revision der TAF TSI und TAP TSI**

Beide aktuell gültigen TSI-Fassungen befinden sich derzeit im Revisionsprozess, um diese sowohl für Güter- als auch Personenverkehr auf den neuesten Stand zu bringen (EU-Verordnungen 1305/2014 zur TAF/TSI und 454/2011 zur TAP TSI). Eine Verabschiedung der Revision war vormals für November 2022 erwartet worden. Ein frühestes Inkrafttreten der revidierten Fassungen wäre dann im Jahr 2024 geplant. Der momentan diskutierte Implementierungsplan soll für die Jahre 2024-2026 eine sukzessive Umsetzung von TAF/TAP TSI nach Themenfeldern vorsehen. Momentan befinden sich alle Technischen Spezifikationen für die Interoperabilität (TSI) im Revisionsprozess. Aus Sicht der EU-Kommission sollen zusätzliche Aspekte wie Time Table Redesign (TTR inklusive Digital Capacity Management und Temporary Capacity Restrictions), eine Stärkung der Governance Struktur und verbindliche Umsetzungsdaten in die Neufassung aufgenommen bzw. geschärft werden. Der Anwenderkreis soll entlang der logistischen Wertschöpfungskette, insbesondere um Akteure des maritimen und des multimodalen Verkehrs, ausgeweitet werden. Rückfragen hierzu direkt an den [National Contact Point \(NCP\)](#).



**Zum Abschluss ein Aufruf vom NCP: Aktualisierung der Kontaktdaten zur jährlichen TAF und TAP TSI Reporting Session**

Die Europäische Kommission hat die Eisenbahngagentur der Europäischen Union (ERA) beauftragt, die europaweite Umsetzung der TAF/TAP TSI zu bewerten. Diese Befragung zum Umsetzungsstand von TAF/TAP TSI findet jährlich gegen Ende des Jahres statt und wird durch die Joint Sector Group durchgeführt.

Damit die Joint Sector Group die richtigen Kontaktpersonen in den einzelnen Unternehmen

anschreiben kann, muss die Liste der Kontaktpersonen regelmäßig aktualisiert werden. Hierfür bittet der NCP alle Infrastrukturbetreiber, Eisenbahnverkehrsunternehmen, Wagenhalter, Intermodal Terminalbetreiber und die Häfen um Nennung der richtigen Ansprechpartner für TAF TSI per [formloser Meldung an den NCP](#).

Mit der Übermittlung der Kontaktdaten stimmen Sie der Weitergabe durch den NCP TAF/TAP TSI Deutschland an die Telematics Joint Sector Group und Verwendung zum Zwecke der Umfrage zum Umsetzungsstand von TAF/TAP TSI in Europa zu.

[Mehr Informationen immer online auf der TAF/TAP Informationsplattform](#)