



Bundeseisenbahnvermögen



**Deutsche Eisenbahnstrecken auf
Schweizer Gebiet**

Übersichtskarten

Inhalt:

Gesamtübersicht Basel - Konstanz

Übersicht Raum Basel

Knoten Bf Basel Bad Bf

Übersicht Kanton Schaffhausen

Gemeinschaftsbahnhof SBB/DB Schaffhausen

Übersicht Raum Konstanz

Bundeseisenbahnvermögen
Schwarzwaldallee 200
CH-4058 Basel (Schweiz)
Telefon: +41 61 6901-385
Stand: 10.12.2023

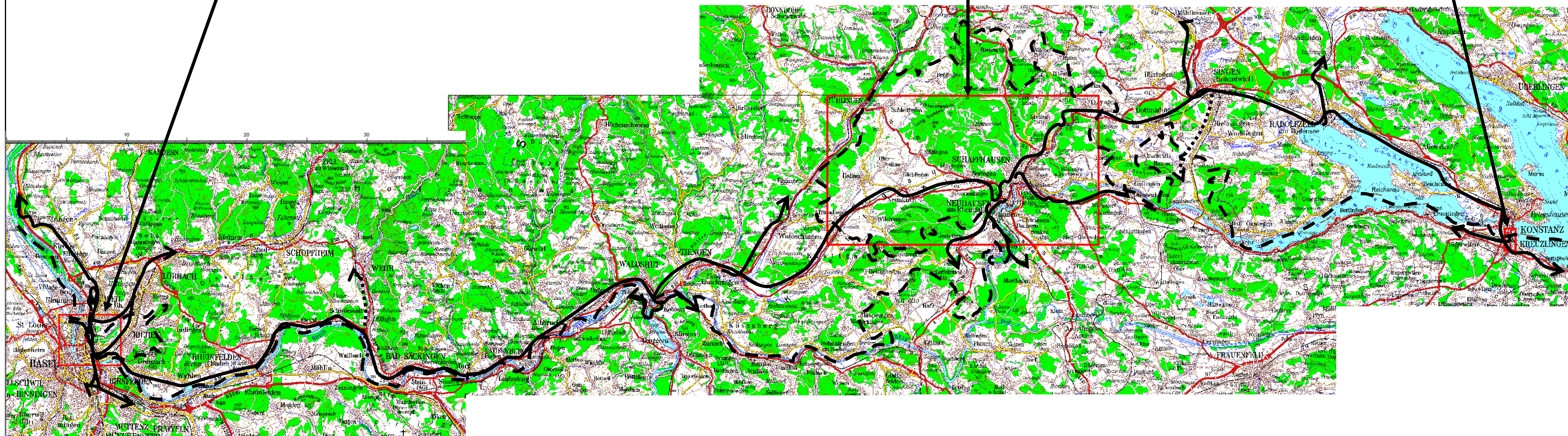
DB InfraGO AG
Geschäftseinheit Infrastruktur Schweiz
Schwarzwaldallee 200
CH-4058 Basel (Schweiz)
Telefon: +41 61 6901-352
Stand: 10.11.2022

Deutsche Eisenbahnstrecken auf Schweizer Gebiet
- Gesamtübersicht -

Raum Basel

Kanton Schaffhausen

Raum Konstanz



ca. 120





Bundeseisenbahnvermögen

Streckenübersicht Knoten Basel



nach Müllheim
(Baden)

Haltingen

Weil (Rhein) Hafen
(zu Basel Bad Rbf)

Basel Bad
Rbf
Gr. A, B, C, Ubf

Weil (Rhein)

DEUTSCHLAND

km 3,090
Staatsgrenze

Hafenbahn
Kanton BS
(Dritte)

Grenze BEV/HBS
km 3,018

Basel Bad Rbf
Gr. L u. Lagerbf

Basel Bad Rbf
Gr F (ab 29.04.2024)

km 4,249
Staatsgrenze
km 268,745
Staatsgrenze

Weil (Rhein) Ost

nach Lörrach

km 4,314
Staatsgrenze

Wiese

Riehen

Deutsche
Eisenbahnstrecken
auf Schweizer Gebiet

Rhein

Basel Bad Bf

Riehen-Niederholz

SCHWEIZ

km 273,233
Staatsgrenze

Grenze BEV/SBB
km 0,398 Güterline

km 3,461 Reisezuglinie

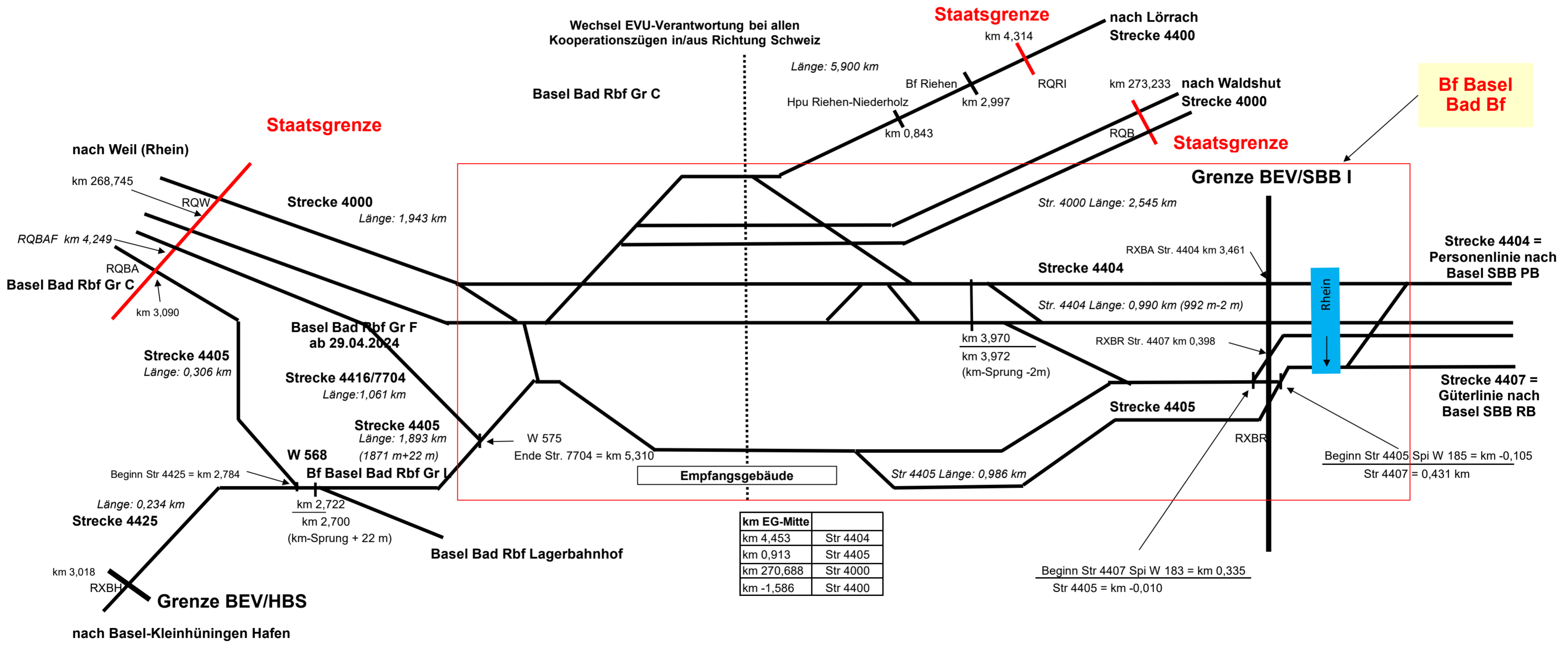
Grenzach

nach
Waldshut

Basel SBB PB

Basel SBB RB

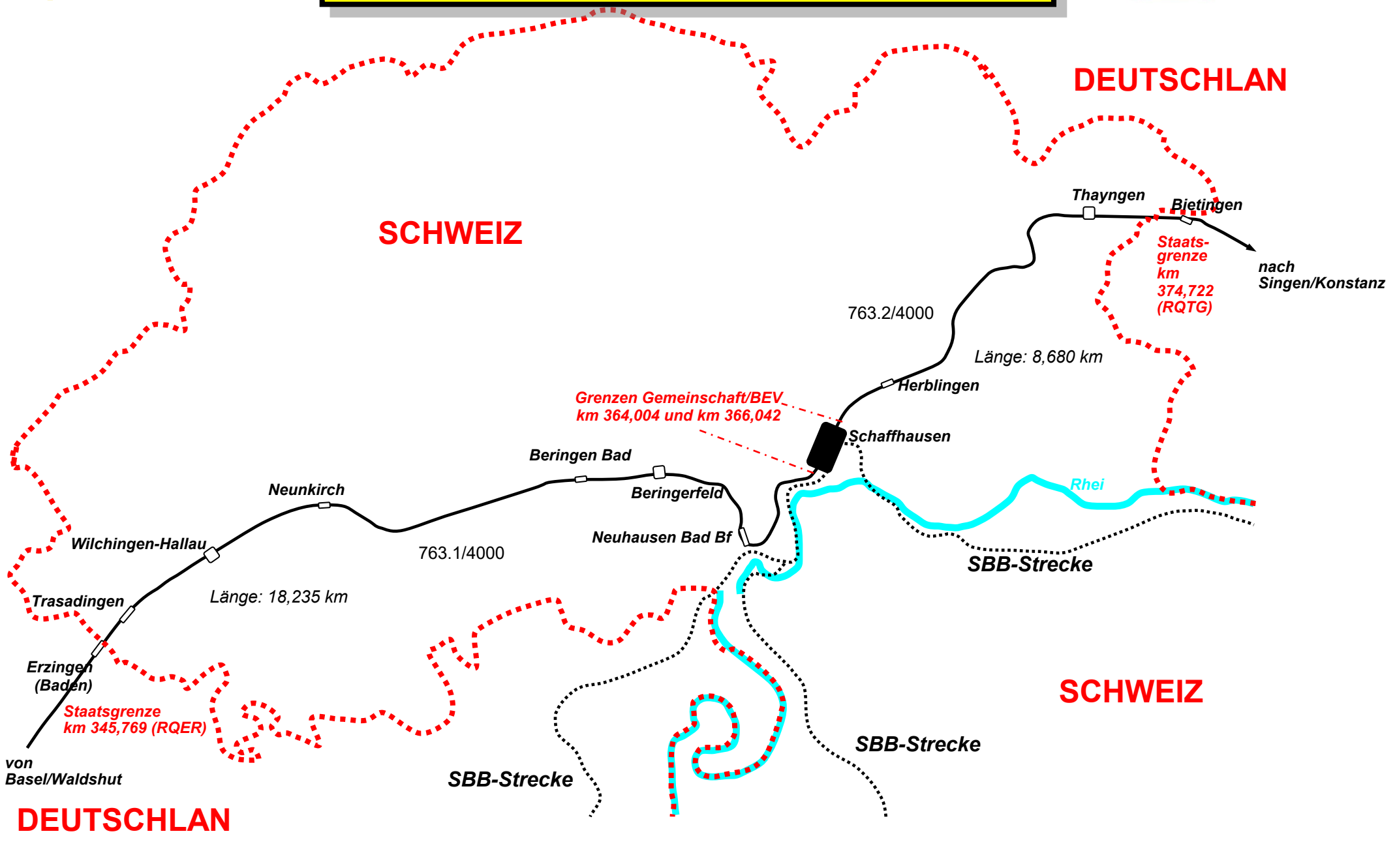
Knoten Basel Bad Bf





Bundeseisenbahnvermögen

Deutsche Eisenbahnstrecken auf Schweizer Gebiet - Kanton Schaffhausen -



von Basel/Waldshut

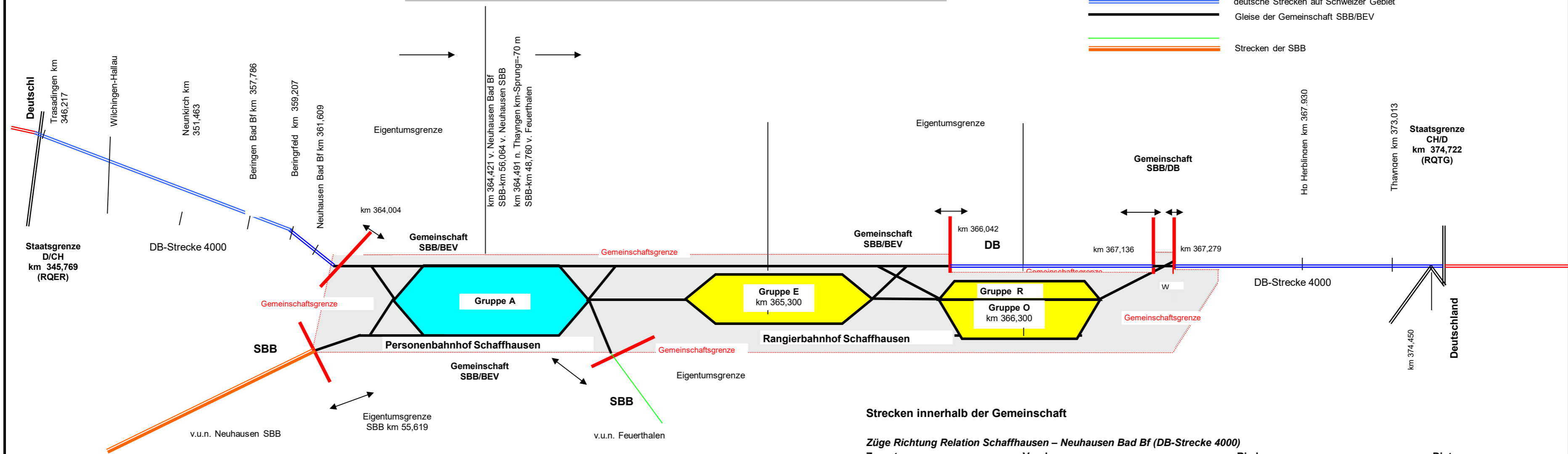
DEUTSCHLAN

SCHWEIZ

nach Singen/Konstanz

**Deutsche Eisenbahnstrecken auf Schweizer Gebiet
- Übersicht Gemeinschaftsbahnhof Schaffhausen -
Grundlage: Vertrag BEV/DB Netz AG/SBB | v. 13.12.2020**

- deutsche Strecken auf deutschem Gebiet
- deutsche Strecken auf Schweizer Gebiet
- Gleise der Gemeinschaft SBB/BEV
- Strecken der SBB
- Strecken der SBB



Deutsche Eisenbahnstrecken auf Schweizer Gebiet (DB-Strecke 4000)

Streckenabschnitt	von km	bis km	Distanz
Erzingen Grenze - Schaffhausen Grenze Gemeinschaft	345,769	364,004	18,235 km
Schaffhausen Grenze Gemeinschaft - Thayngen Grenze	366,042	374,722	8,680 km
Unterabschnitt W 203 - Thayngen CH/BW (Gz Gr R)	367,279	374,722	7,443 km

Streckenlänge Gemeinschaft (DB-Strecke 4000)

(km-Sprung in km 364,421/364,491 = -70 m)	364,004	366,042	1,968 km
---	---------	---------	----------

Strecken innerhalb der Gemeinschaft

Züge Richtung Relation Schaffhausen – Neuhausen Bad Bf (DB-Strecke 4000)

Zugart	Von km	Grenze Gemeinschaft	Bis km		Distanz
Reisezüge	364,004	Grenze Gemeinschaft	364,422	Mitte Bf (km-Sprung)	0,418 km
Güterzüge (Gr E)	364,004	Grenze Gemeinschaft	365,300	Str.-Ende Gr E	1,296 km
Güterzüge (Gr R)	364,004	Grenze Gemeinschaft	366,300	Str.-Ende Gr R	2,296 km
Lokzüge (Bahnhof)	364,004	Grenze Gemeinschaft	364,422	Mitte Bf (km-Sprung)	0,418 km
Lokzüge (Gr E)	364,004	Grenze Gemeinschaft	365,300	Str.Ende Gr E	1,296 km

Züge Relation Schaffhausen – Thayngen (DB-Strecke 4000)

Zugart	Von km		Bis km	Distanz
Reisezüge	364,492	Mitte Bf (km Sprung)	366,042	Grenze Gemeinschaft 1,550 km
Güterzüge (Gr E)	365,300	Str.-Beginn Gr E	366,042	Grenze Gemeinschaft 0,742 km
Güterzüge (Gr R)	366,300	Str.-Beginn Gr R	367,280	W 203 0,980 km
Lokzüge (Gr E)	365,300	Str.-Beginn Gr E	366,042	Grenze Gemeinschaft 0,742 km

Züge Relation Schaffhausen - Neuhausen SBB (SBB-Strecke)

Zugart	Von km		Bis km	Distanz
Reisezüge	55,619	Grenze Gemeinschaft	56,063	Mitte Bf 0,444 km
Güterzüge (Gr E)	55,619	Grenze Gemeinschaft	365,300	Str.-Ende Gr E (DB-km) 1,252 km
Güterzüge (Gr R)	55,619	Grenze Gemeinschaft	366,300	Str.-Ende Gr R (DB-km) 2,252 km
Lokzüge	55,619	Grenze Gemeinschaft	56,063	Mitte Bf 0,444 km

Züge Relation Feuerthalen (SBB-Strecke)

Zugart	Von km		Bis km	Distanz
alle Züge	48,318	Gr Gemeinschaft	48,743	Mitte Bf 0,425 km



Bundeseisenbahnvermögen

Deutsche Eisenbahnstrecken auf Schweizer Gebiet - Raum Konstanz -

