



Dispositionsarbeitsplätze in Betriebs-/Netzleitzentrale für EVU

Leistungsbeschreibung, Nutzungsbedingungen, Vergabeprozess, Entgelte

Bereitstellung funktionsbereiter Dispositionsarbeitsplätze in der Betriebs-/Netzleitzentrale

Leistungsbeschreibung

- Funktionsbereiter Dispositionsarbeitsplatz für Eisenbahnverkehrsunternehmen (EVU) in der Betriebszentrale (BZ) bzw. Netzleitzentrale (NLZ) im Rahmen vorhandener Kapazitäten
- Zweckbindung: Betriebliche Disposition



Arbeitsplatzausstattung

- Standortspezifische Arbeitsgrundfläche
- Standardbedienplatz mit BZ-konformer Möblierung und Anschlussmöglichkeit für vier Monitore
- Stromanschluss
- Anschlussmöglichkeit an externes IT-Netzwerk
- Festnetz-Anschlussmöglichkeit (DT AG)
- Netzeigene Leitung zum Anschluss eines ortsfesten GSM-R Fernsprecher (GeFo)
- LeiDis-NK Premium-Arbeitsplatz (gegen ges. Entgelt)

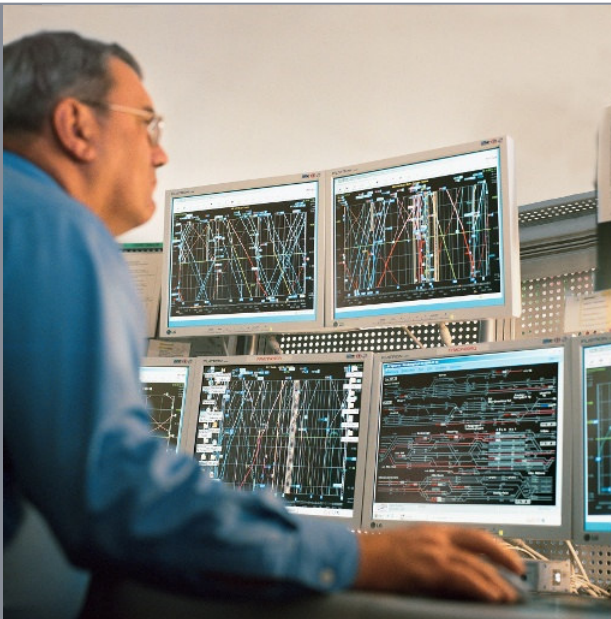
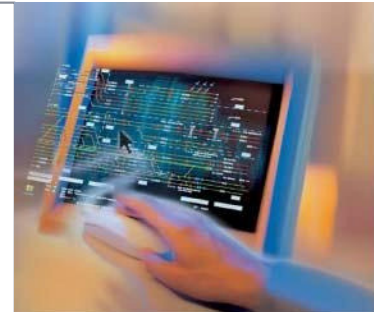
Gestattung der Mitnutzung

- Pausenräume
- Toilettenräume
- Erste-Hilfe-Räume
- Verkehrswege, Fluchtwege, Notausgänge
- Beleuchtungs-, Lüftungs-, Heizungs-, Feuerlösch- und Versorgungseinrichtungen

Die LeiDis-NK-Premiumversion als Voraussetzung für die Nutzung des Arbeitsplatzes

Kundennutzen

LeiDis-NK Premiumversion macht das Betriebsgeschehen transparent
Mit Anschluss an das Leitsystem Netzdisposition Kunde (LeiDis-NK) verfügen Eisenbahnverkehrsunternehmen (EVU) über dynamische grafische und tabellarische Darstellungen des aktuellen Betriebsstatus ihrer Züge auf dem Schienennetz der DB Netz AG



LeiDis-NK unterstützt die Logistikprozesse der EVU

- Informationen in Echtzeit über Abweichungen vom Fahrplan
- Aktueller Status des Betriebsgeschehen durch „Betriebliche Sicht“
- Zurückverfolgung von Zuglaufinformationen bis zu 90 Tagen möglich

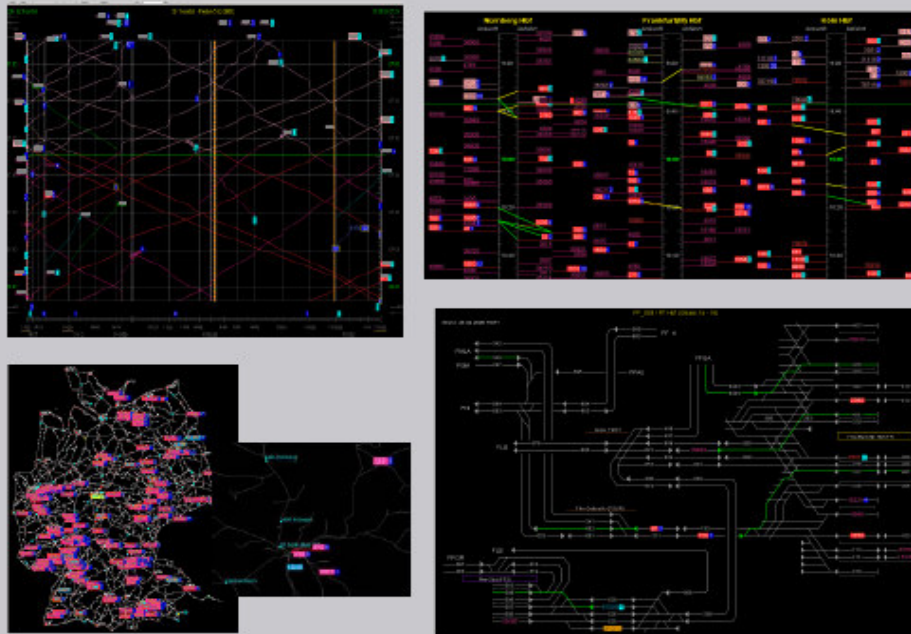
Vorteil - EVU können bei Planabweichungen sofort gegensteuern und ihre Kunden und Geschäftspartner frühestmöglich informieren

Die LeiDis-NK Premiumversion bietet umfangreiche tabellarische und grafische Applikationen

Leistungsumfang

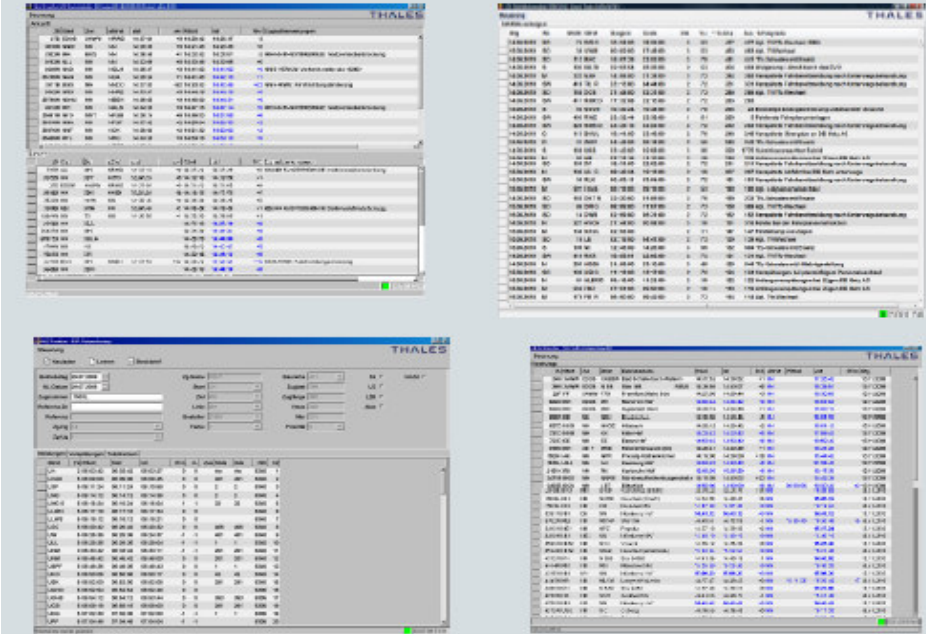
Grafische Applikationen

- Zeit-Wege-Linien-Bild
- Knotengrafik
- Bahnhofsgrafik
- Gesamtstreckenübersicht
- Streckenspiegel



Tabellarische Applikationen:

- Knotentabelle
- Soll-Ist-Abweichungsliste
- Datenerfassung
- Zuglaufübersicht, -analyse, -status;
- Störfallübersicht



Nutzungsbedingungen für EVU mit abgeschlossenem Grundsatz- Infrastrukturnutzungsvertrag

Nutzungsbedingungen

Voraussetzungen für die Nutzung von Dispositionsarbeitsplätzen in den Betriebszentralen bzw. der Netzleitzentrale durch Eisenbahnverkehrsunternehmen

- Beim Nutzer handelt es sich um ein zugelassenes, operativ tätiges EVU mit abgeschlossenem Grundsatz-Infrastrukturnutzungsvertrag
- Dem EVU wurden innerhalb des Zuständigkeitsbereichs der BZ, für die es Arbeitsplätze beantragt, Trassen zugewiesen
- Die Besetzung der angemieteten Dispositionsarbeitsplätze während der Verkehrszeiten des EVU ist vom Nutzer sichergestellt
- Der EVU-Leitstellendisponent in der BZ bzw. NLZ ist der Ansprechpartner für die Disponenten der DB Netz AG
- Die Sicherheitsüberprüfung der EVU-Mitarbeiter ergab keine Beanstandungen
- Die vorhandenen Kapazitäten an Dispositionsarbeitsplätzen sind ausreichend bzw. wurden im Rahmen eines wettbewerbsorientierten Vergabeverfahrens zugewiesen
- Der Nutzungsvertrag wird mindestens für eine Netzfahrplanperiode abgeschlossen
- Auf die Nutzung von Funkverbindungen öffentlicher Betreiber wird durch das EVU in der BZ bzw. NLZ zur Gewährleistung der elektromagnetischen Verträglichkeit verzichtet
- Das EVU erkennt mit Abschluss des Nutzungsvertrages die für die jeweilige BZ/die NLZ maßgeblichen Sicherheitsbestimmungen sowie die örtliche Hausordnung für sich und seine Mitarbeiter als verbindlich an

Die Entgelte für den Dispositionsarbeitsplatz setzen sich aus verschiedenen Komponenten zusammen

Entgelte

1 Grundpreis für Nutzung Arbeitsplatz

Das Entgelt bildet die vor Ort für die Vorhaltung eines Arbeitsplatzes monatlich anfallenden Kosten ab

2 Zuschlag für Umbau Arbeitsplatz

Das Entgelt wird erhoben, wenn aufgrund der neuen Nachfrage vor Ort Umbaumaßnahmen erforderlich werden

3 Gesonderte Verrechnung für LeiDis-NK Premiumversion

Zusätzlich zum Arbeitsplatz ist das Dispositionssystem LeiDis-NK notwendige Arbeitsgrundlage und für die Nutzung des Arbeitsplatzes zu bestellen

Überblick der Entgelte für die Nutzung

1 Grundpreis für Nutzung Arbeitsplatz

Das Entgelt bildet die vor Ort für die Vorhaltung eines Arbeitsplatzes monatlich anfallenden Kosten ab.

Die Kosten variieren aufgrund der lokalen Kostenunterschiede sowie der je nach baulichen Gegebenheiten sich unterscheidenden Ausdehnung eines Arbeitsplatzes.

Grundpreis* für einen Arbeitsplatz

gültig vom 14.12.2020 – 11.12.2021

| | |
|---|------------------------------|
| Betriebszentrale Berlin | 1.596,63 EUR je Monat |
| Betriebszentrale Duisburg | 1.333,37 EUR je Monat |
| Betriebszentrale / Netzleitzentrale Frankfurt | 1.387,67 EUR je Monat |
| Betriebszentrale Hannover | 1.646,17 EUR je Monat |
| Betriebszentrale Karlsruhe | 1.179,41 EUR je Monat |
| Betriebszentrale Leipzig | 1.099,05 EUR je Monat |
| Betriebszentrale München | 1.436,50 EUR je Monat |

*zzgl. MwSt.

Überblick der Entgelte für den Umbau

2 Zuschlag für Umbau Arbeitsplatz

Sofern aufgrund der Nachfrage Umbaumaßnahmen für die Bereitstellung des Arbeitsplatzes erforderlich werden, wird dieses Entgelt für die vor Ort entstehenden Kosten für folgende Positionen erhoben

- Neubau/Umbau Bedienplätze
- Bedienplatzmöbel
- Umbau/ Einbau Trennwände
- Planung/ Bauüberwachung
- Errichtung unabhängige IT/TK Infrastruktur
- Neubau/Umbau Verkabelung

Die Erhebung erfolgt mit einem monatlichen Zuschlag in Höhe von voraussichtlich 950,00 bis 1450,00 EUR zum Entgelt für die Nutzung des Arbeitsplatzes

Zuschlag zum monatlichen Grundpreis für Umbaumaßnahmen
Werden Umbaumaßnahmen gewünscht, werden die Umbaukosten in gleichen monatlichen Raten (1/12 der Gesamtumbaukosten) zusätzlich zum Grundpreis in Rechnung gestellt.

Überblick der Entgelte für die LeiDis-NK Premiumversion

3 Entgelt für LeiDis-NK Premiumversion

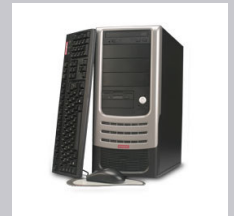
Zusätzlich zum Arbeitsplatz ist die LeiDis-NK-Premiumversion als Voraussetzung für die Nutzung des Arbeitsplatzes zu bestellen.

Nähere Details zum Produkt und zu den Konditionen finden sie unter www.dbnetze.com/leidis-nk

Rechner und LeiDis-NK-Software

11.500 EUR/einmalig

(Preise ohne Gewähr nach Angabe des Herstellers)



(Fa. Thales)

Applikationen, Datenlieferung und Betriebsführung

1.400 EUR/monatlich*

*zzgl. MwSt.



(DB Netz AG)

Bei der Vergabe von Dispositionsarbeitsplätzen greifen nachfolgende Vergaberegeln

Regel 1

Wenn die Anzahl der von den EVU nachgefragten Dispositionsarbeitsplätze kleiner oder gleich der Anzahl der zur Verfügung stehenden Dispositionsarbeitsplätze ist, dann kann jedem EVU die gewünschte Anzahl zur Verfügung gestellt werden

Regel 2

Übersteigt die Nachfrage nach Dispositionsarbeitsplätzen die Anzahl der verfügbaren Plätze werden die verfügbaren Plätze für jede Verkehrsart (SPNV, SPFV, SGV) einzeln vergeben. Hierzu werden zunächst jeder Verkehrsart in Abhängigkeit vom Volumen der BZ-spezifischen Trassenkilometer Arbeitsplätze zugewiesen. Die Vergabe innerhalb der jeweiligen Verkehrsart erfolgt auf Grundlage der BZ-spezifischen Trassenkilometer der anfragenden EVU

Regel 3

Innerhalb einer Verkehrsart nicht nachgefragte Arbeitsplätze werden bei Bedarf anderen Verkehrsarten zur Verfügung gestellt

Detaillierte Produktinformationen stehen unter www.dbnetze.com/nebenleistungen zum Download bereit



Download

Die Produktbeschreibung/
-präsentation sowie die
Nutzungsbedingungen
stehen auf unserem
Internetportal unter der
Rubrik

⇒ **Produkte**

⇒ **Dispositions-
arbeitsplätze**

zum Download bereit

Unsere regionalen Ansprechpartner stehen für Fragen gerne zur Verfügung

Regionaler Vertrieb

Regionalbereich Mitte

Michael Weber

☎ 069 265-19176

Michael.MI.Weber@deutschebahn.com

Regionalbereich Nord

Susanne Scholtke

☎ 0511 286-49768

Susanne.Scholtke@deutschebahn.com

Regionalbereich Ost

Lars Kunzelmann

☎ 030 297-40160

Lars.Kunzelmann@deutschebahn.com

Regionalbereich Süd

Carola Bober

☎ 089 1308-72103

Carola.Bober@deutschebahn.com

Regionalbereich Südost

Jeannette Studier

☎ 0341 968-7035

Jeannette.Studier@deutschebahn.com

Regionalbereich Südwest

Igor Ullmann

☎ 0721 938-7186

Igor.Ullmann@deutschebahn.com

Regionalbereich West

Michaela Krause

☎ 0203 3017-4106

Michaela.Krause@deutschebahn.com

Produktmanagement

Georg Gügel

☎ 069 265-30528

Georg.Guegel@deutschebahn.com